



**GUIA DE ORIENTAÇÕES:
ATIVIDADES COMPLEMENTARES**

OLÁ, ESTUDANTE!

Este Guia tem como objetivo abordar um assunto muito importante para seu crescimento estudantil e formação acadêmica:

AS ATIVIDADES COMPLEMENTARES

Para o seu melhor **DESEMPENHO** nas atividades e um **PLANEJAMENTO** assertivo de sua vida acadêmica, leia com atenção essas instruções.

Vamos lá!



ATIVIDADES COMPLEMENTARES, O QUE SÃO?

São atividades extra acadêmicas, desenvolvidas a partir do 1º semestre de ingresso no curso, para complementar a carga horária da grade curricular. Objetiva a expansão da visão do estudante sobre a **área de atuação escolhida** através de ações práticas e estudos voltadas ao mercado de trabalho, pesquisa e projetos de extensão junto a comunidade.

ELAS SÃO OBRIGATÓRIAS?

As Atividades Complementares foram instituídas pelo MEC como obrigatórias nos cursos de graduação e tecnólogos.



QUAL A SUA IMPORTÂNCIA?

Além de ampliar seu conhecimento, elas formarão bases para um sólido currículo pessoal, um forte diferencial no competitivo mercado de trabalho.



QUANTAS HORAS DEVO CUMPRIR?

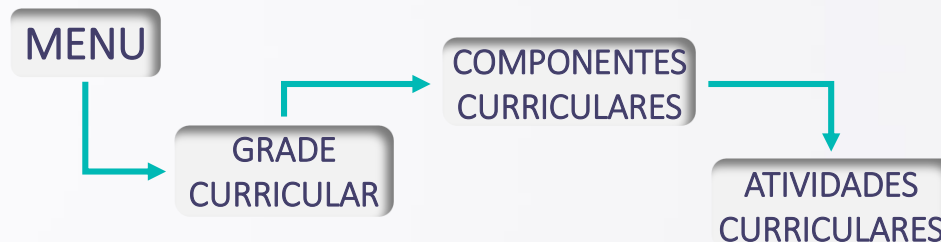
Bacharelado/Licenciatura	=	200 HC
Farmácia (a partir 2020/1)	=	120 HC
Áreas da Saúde, exceto MED (a partir 2021/2)	=	120 HC
Formação Tecnológica	=	120 HC

PRECISO DE MAIS INFORMAÇÕES, E AGORA?

Você pode consultar a Coordenação Acadêmica, bem como contar com a colaboração da sua coordenação de curso.

ONDE POSSO ACOMPANHAR?

Diretamente no **PORTAL DO ALUNO** pelo link www.faminas.edu.br/portalopecoes.



QUAIS OS TIPOS DE ATIVIDADES?



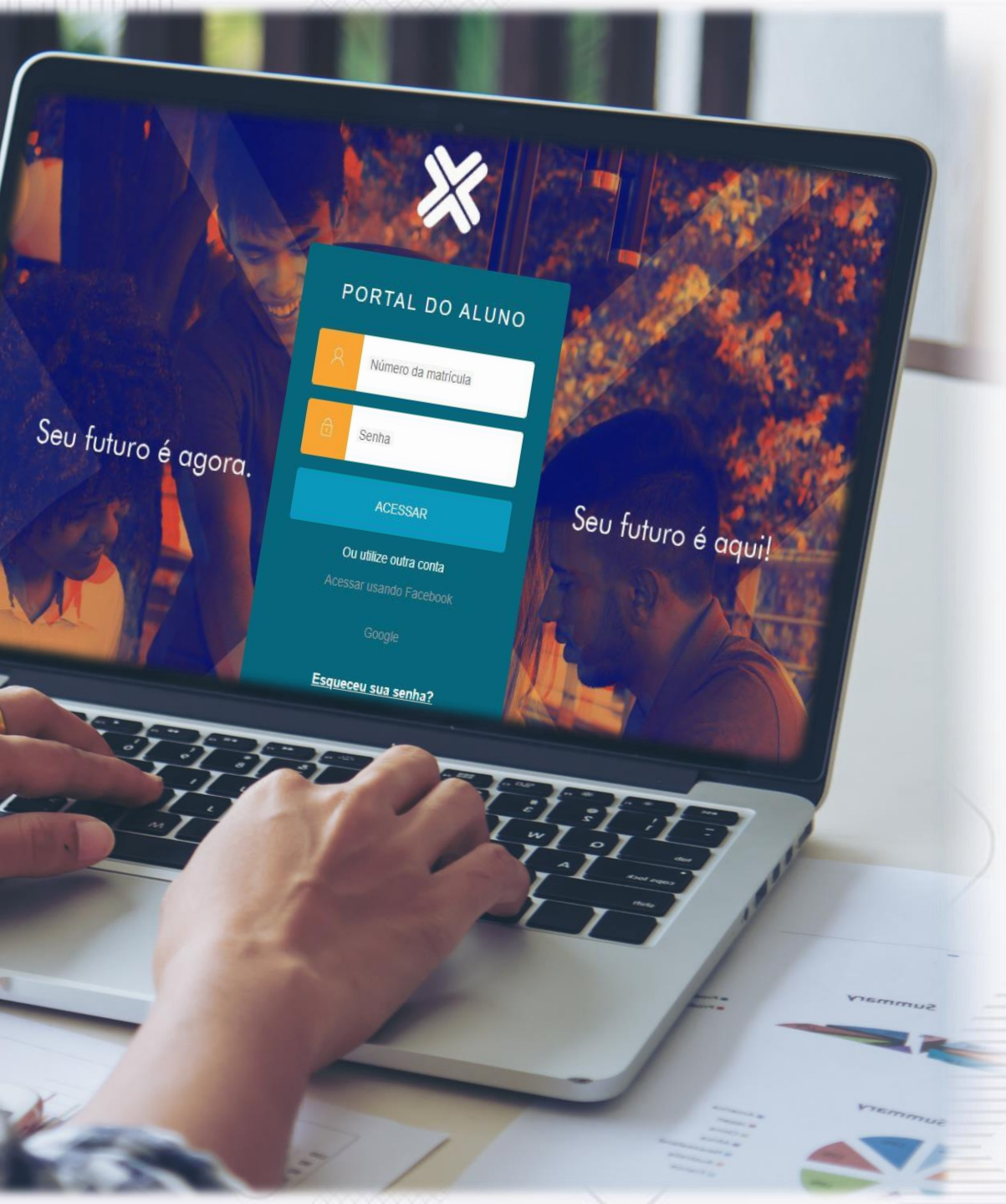
PUBLICAÇÕES	100 HC
PROJETOS DE EXTENSÃO	100 HC
EVENTOS ACADÊMICOS	100 HC
CURSOS PRESENCIAIS	100 HC
CURSOS EAD	60 HC
INICIAÇÃO À DOCÊNCIA	100 HC
REPRESENTAÇÃO ESTUDANTIL	60 HC
PARTICIPAÇÃO EM LIGAS ACADÊMICAS	100 HC
IDIOMAS E INFORMÁTICA	60 HC
DOMÍNIOS CONEXOS	80 HC
ESTÁGIOS NÃO OBRIGATÓRIOS	100 HC
OUTRAS ATIVIDADES MEDIANTE ANÁLISE	40 HC

COMO COMPROVAR AS ATIVIDADES?

Através de **certificados**, **declarações** ou outros **registros** que estejam legíveis, sem rasuras e com as seguintes informações:

- Nome completo
- Atividade realizada
- Carga horária
- Data/período de realização
- Assinatura do emissor
- Local
- Link, QR Code e/ou código de verificação em caso de documento digital

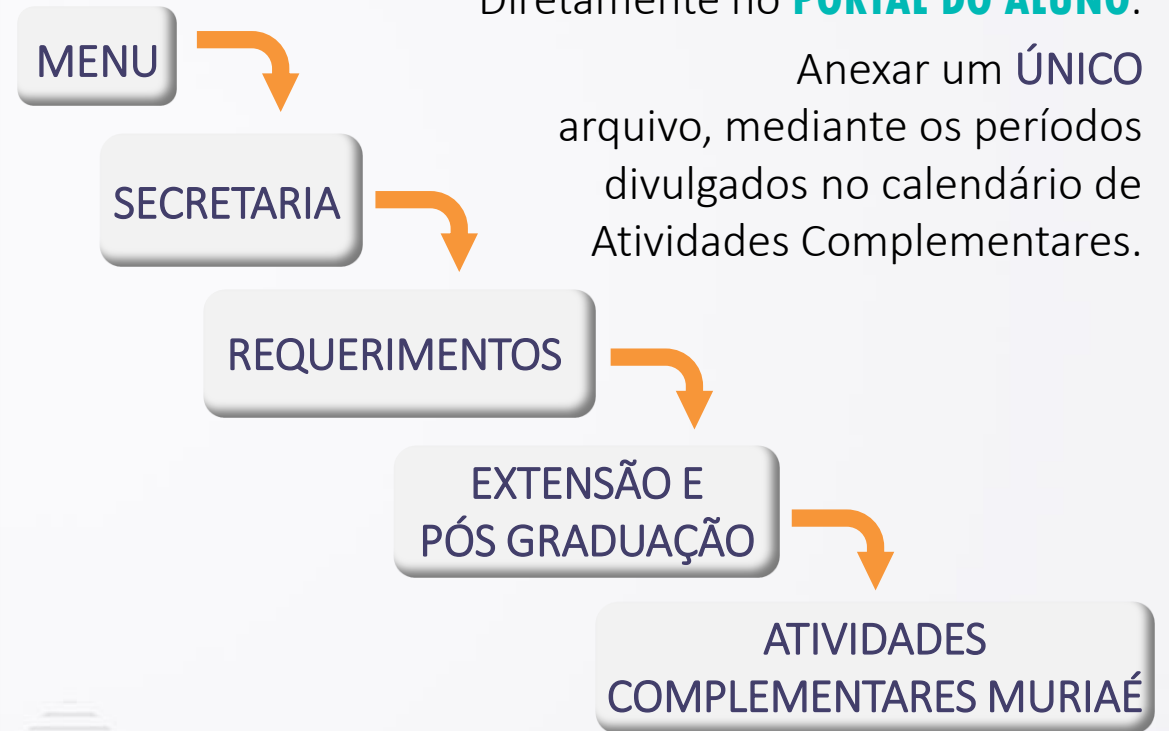




COMO ENVIAR AS ATIVIDADES?

Diretamente no **PORTAL DO ALUNO**.

Anexar um **ÚNICO** arquivo, mediante os períodos divulgados no calendário de Atividades Complementares.



Dê preferência ao arquivo compactado (.zip ou .rar) de no máximo 10MB com todos os documentos em PDF.






Para integralizar o curso, você ainda fará estágios obrigatórios e trabalhos de conclusão de curso.

NÃO DEIXE PARA O FINAL. PLANEJE, FAÇA O SEU FUTURO ACONTECER!

Desejamos sucesso a você que, na decisão de preparar o seu futuro profissional, escolheu a FAMINAS.



INOVAÇÃO PARA INAUGURAR FUTUROS



FAMINAS MURIAÉ
Av. Cristiano Ferreira Varella, 655 - Muriaé, MG,
CEP 36888-233
SITE: www.faminas.edu.br
CONTATO: (32) 3729-7548